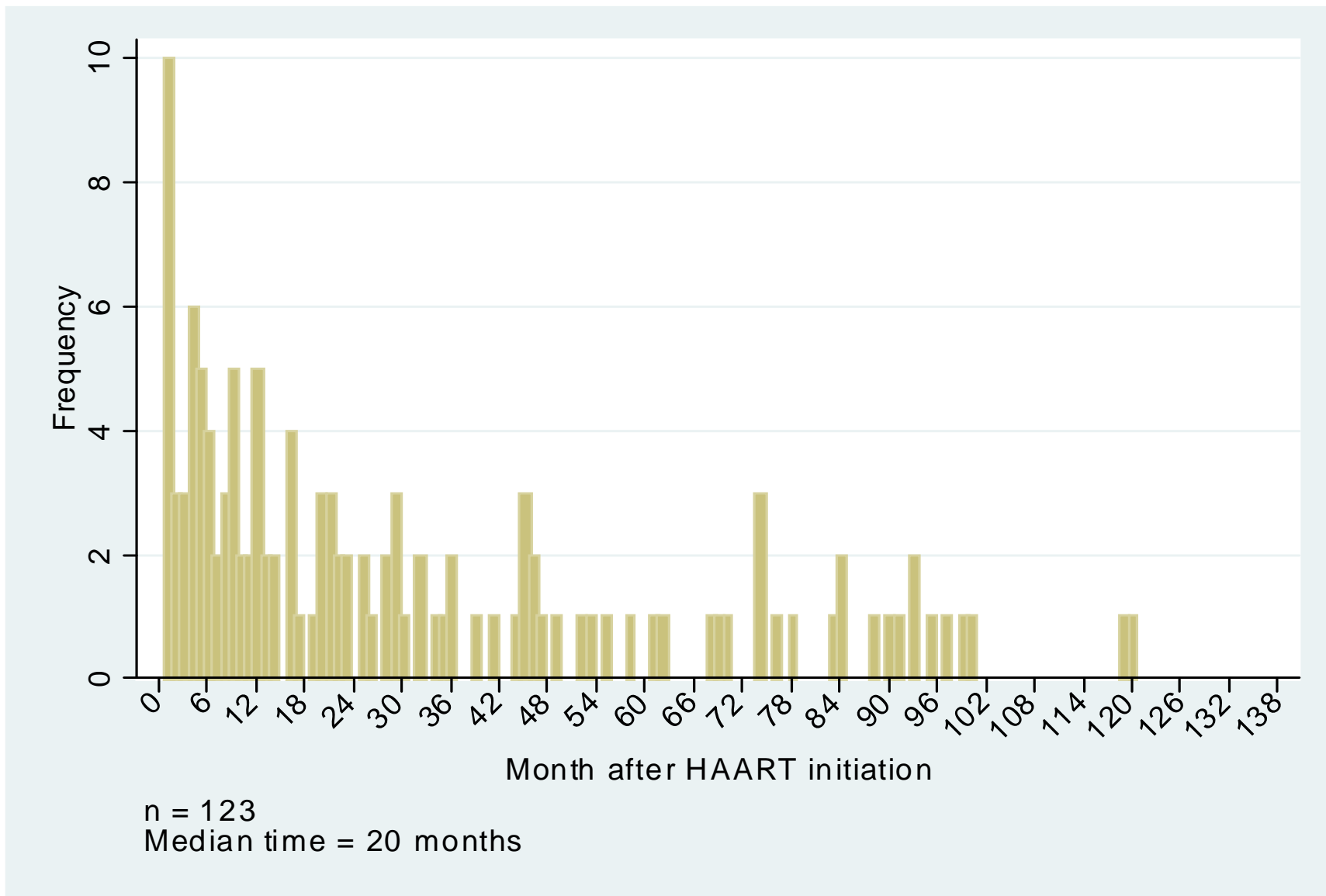


# COHORTE ANRS 1215: efficacité à long terme et comorbidités

# Caractéristiques à l'inclusion

Caractéristiques	Effectif	Pourcentage
<b>Age</b>	403	
Médiane (IIQ)	37 ans (31 – 43)	
< 45 ans	308	76,8
<b>Sexe</b>	403	
Masculin	183	45,4
<b>Stade CDC</b>	403	
Stade C	223	55,3
<b>Indice de masse corporelle (IMC)</b>	391	
Médiane (IIQ)	19,8 (17,9 – 22,4)	38,6
< 19 kg/m <sup>2</sup>	151	
<b>Trithérapie avec PI</b>	403	
Oui	169	41,9
<b>Antécédents de tuberculose</b>	403	
Oui	113	28
<b>Taux d'hémoglobine</b>	399	
Médiane (IIQ)	10,7 (9,5 – 12,0)	
< 10 g/dl	136	34
<b>Taux de CD4</b>	395	
Médiane (IIQ)	128 (54 – 217)	
< 200 cellules/μL	274	69,3
<b>Antigène Hbs</b>	357	
Positif	62	17,4

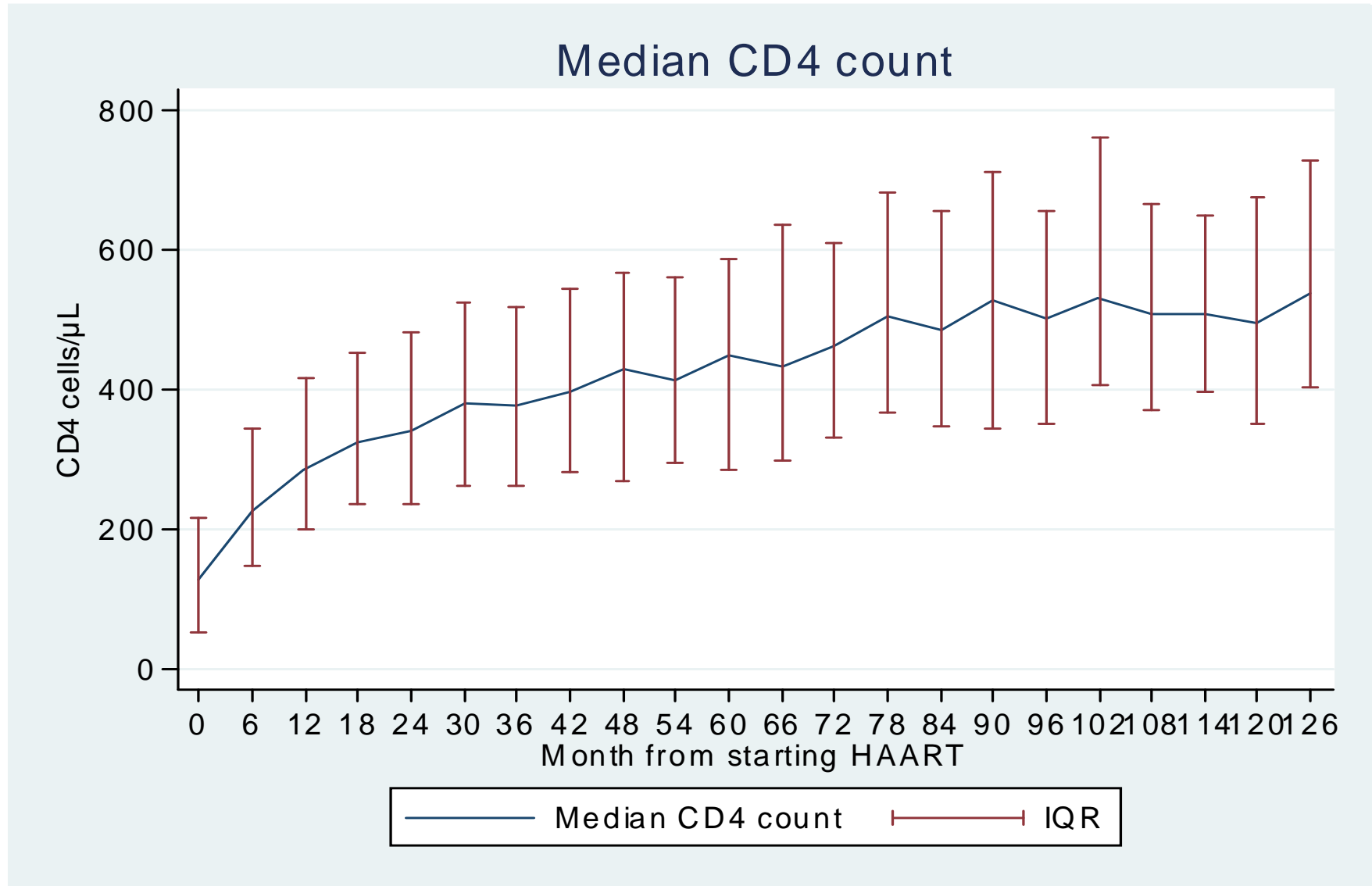
# Distribution du mois de survenue des décès



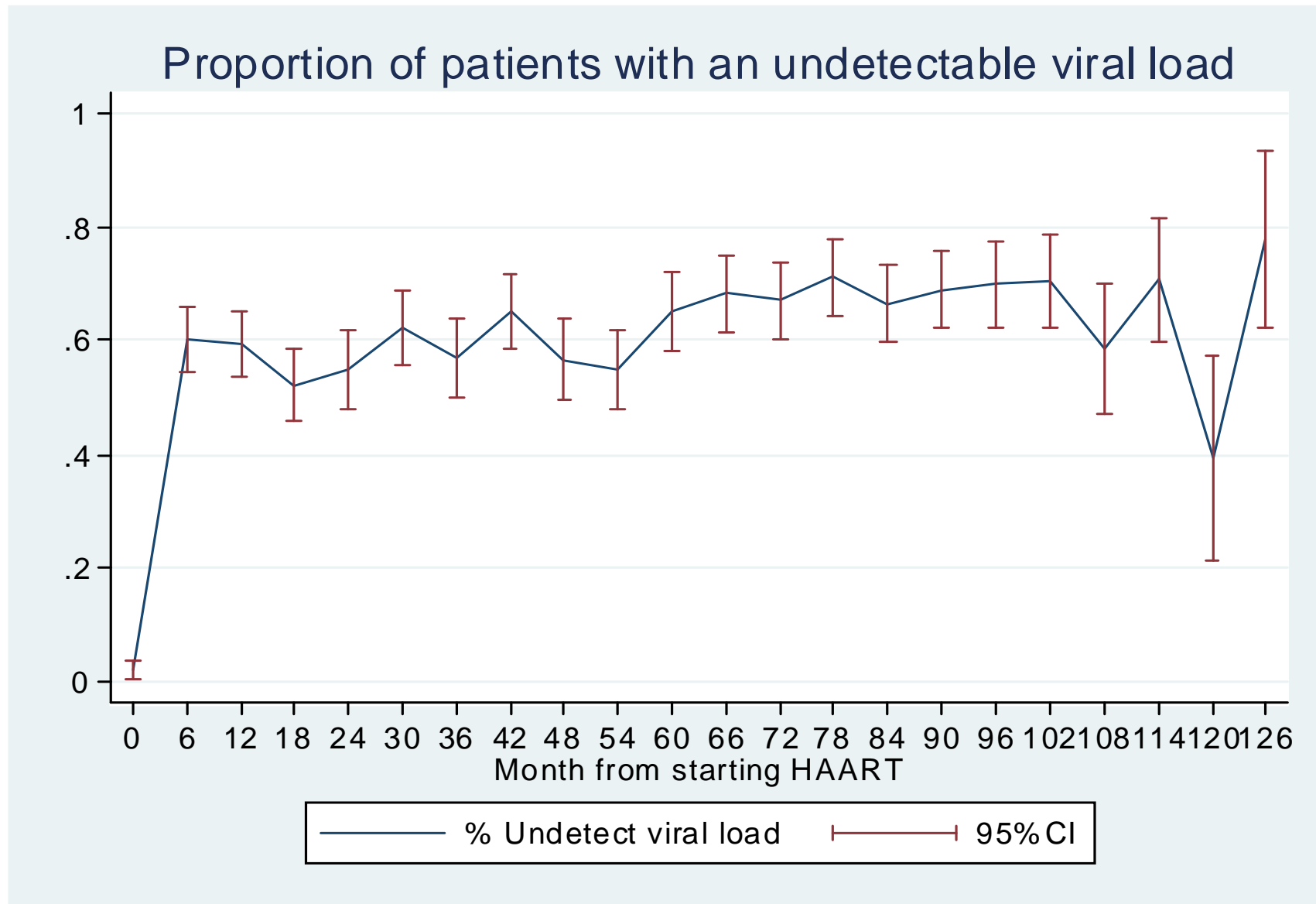
# Dernières nouvelles (Mars 2010)

- 
- uivi
- médiane: 97 mois; Extrêmes: 0 – 138 mois
- 
- écès: 123 (30,5%)
  - Précoces
  - 20 après arrêt ARV > 4 mois
  - Échecs, causes non infectieuses
- 
- transferts: 8 (2%)
-

# Évolution du taux de CD4

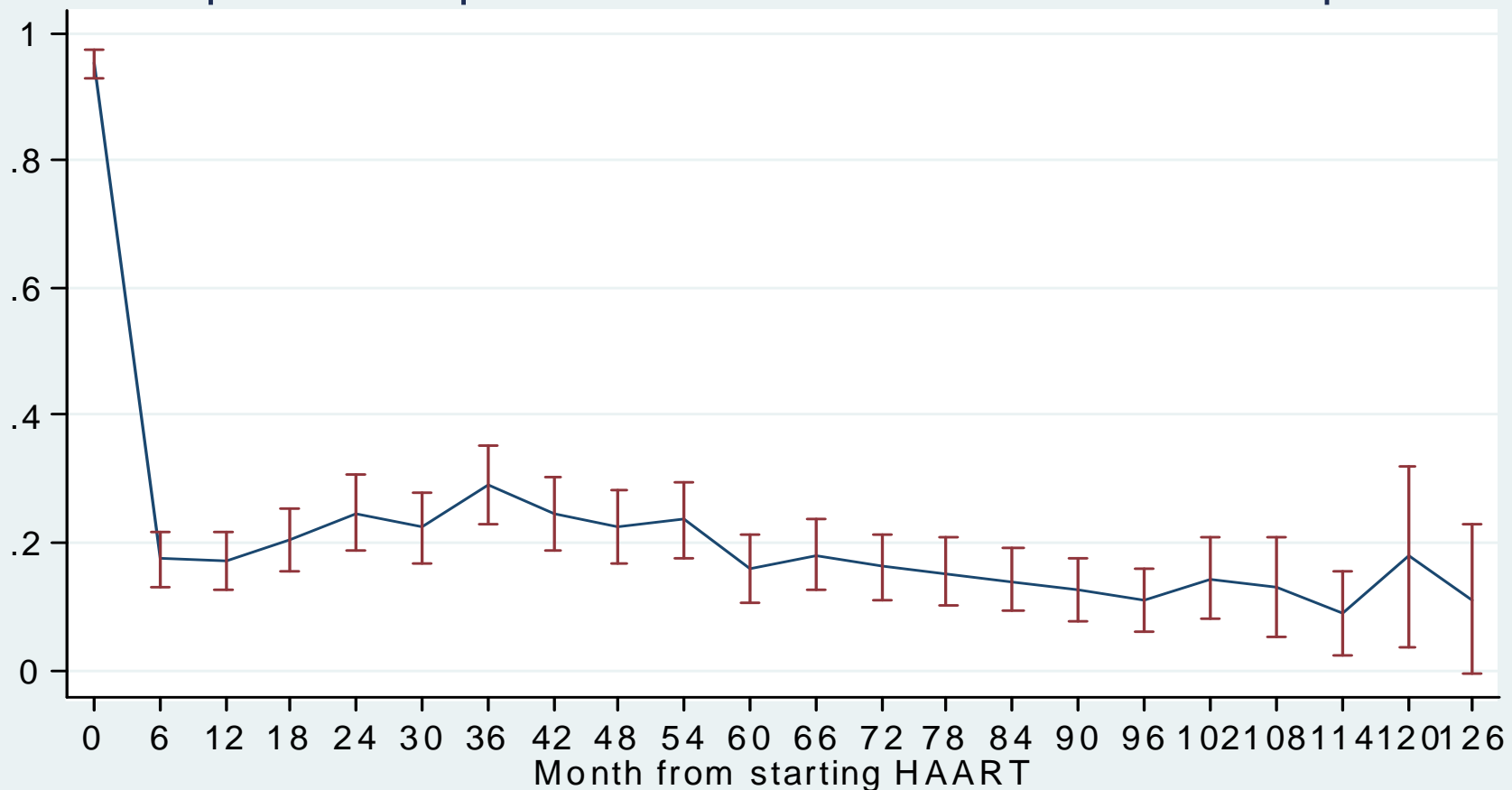


# Proportion de patients avec CV < 50



# Proportion de patients avec CV $\geq 1000$

Proportion of patients with a viral load  $\geq 1000$  cp/mL



— (mean) cv1000    — low95cv1000/up95cv1000

# Caractéristiques actuelles des patients

<b>Caractéristiques</b>	<b>Effectif</b>	<b>Pourcentage</b>
<b>Suivi</b>	242	
Médiane (IIQ)	107 mois (98 – 119)	
Étendue	89 - 138	
<b>Age</b>	242	
Médiane (IIQ)	46 ans (40 – 54)	
< 45 ans	104	43,0
<b>Sexe</b>	242	
Masculin	102	42,7
<b>IMC</b>	242	
Médiane (IIQ)	22,3 (19,8 – 25,6)	
< 19 kg/m <sup>2</sup>	40	19,3
<b>Trithérapie de 2<sup>e</sup> ligne</b>	242	
Oui	70	28,9
<b>Taux d'hémoglobine</b>	233	
Médiane (IIQ)	12,9 (11,8 – 13,8)	
< 10 g/dl	10	4,3
<b>Taux de CD4 cellules/μL</b>	242	
Médiane (IIQ)	501 (372 – 722)	
> 200 cellules/μL	229	94,6
<b>Charge virale copies/ML</b>	242	
< 50 copies/ml	201	83,1

# Prévalence lipodystrophie, diabète, HTA

Maladie	Effectif (%)	IC à 95%
<b>Lipodystropie</b>	<b>89 (36,8)</b>	<b>30,7 – 43,2</b>
<b>Lipoatrophie</b>	58 (24,0)	18,7 – 29,9
<b>Lipohypertrophie</b>	51 (21,1)	16,1 – 26,8
<b>Formes mixtes</b>	20 (08,3)	05,1 – 12,5
<b>Diabète</b>	<b>39 (14,5)</b>	<b>10,3 – 19,5</b>
Avant J0	09 (23,0)	
Après J0	30 (77,0)	
<b>Hypertension artérielle</b>	<b>68 (28,1)</b>	<b>22,5 – 34,2</b>
Avant J0	15 (22,0)	
Après J0	53 (78,0)	

- *11 cas de cancer: 6 kaposi, 2 Kc foie, 2 Kc col, un Kahler*
- *6 épisodes d'AVC*
- *Deux décès par crise cardiaque*

# Facteurs associés à la lipodystrophie

<i>Variables</i>	<i>RC</i>	<i>IC à 95%</i>	<i>p-value</i>
<b>Durée d'exposition aux ARV</b>	1,065	1,027 – 1,104	0,0007
<b>Surpoids</b>	2,749	1,421 – 5,319	0,0027
<b>Taux de CD4</b>	1,001	0,999 – 1,002	0,4237
<b>Cholestérolémie</b>	2,736	1,282 – 5,839	0,0093
<b>Triglycéridémie</b>	2,127	0,983 – 4,601	0,0552
<b>Durée AZT</b>	0,982	0,938 – 1,028	0,4350
<b>Exposition au d4T ≥ 6 mois</b>	3,503	1,907 – 6,436	<0,0001
<b>Durée ddi</b>	0,992	0,922 – 1,068	0,8382
<b>Durée 3TC</b>	0,950	0,886 – 1,018	0,1455
<b>Durée IDV</b>	0,992	0,932 – 1,057	0,8073

# Facteurs associés au diabète

<i>Variables</i>	<i>RC</i>	<i>IC à 95%</i>	<i>p-value</i>
<b>Longue durée ARV ≥ 10 ans</b>	3,769	1,686 – 8,425	0,0012
<b>Age</b>	1,063	1,014 – 1,115	0,0112
<b>IMC à J0</b>	1,134	1,019 – 1,263	0,0217
<b>Cholestérolémie</b>	1,779	0,679 – 4,664	0,2412
<b>Triglycéridémie</b>	2,320	1,119 – 4,807	0,0236
<b>Durée AZT</b>	1,048	0,973 – 1,129	0,5385
<b>Durée d4T</b>	1,062	0,990 – 1,148	0,0934
<b>Durée ddI</b>	0,980	0,905 – 1,060	0,6127
<b>Durée NVP</b>	0,986	0,917 – 1,060	0,7047
<b>Durée IDV</b>	1,035	0,950 – 1,127	0,4362
<b>Durée LPV/r</b>	0,840	0,673 – 1,048	0,1224

# Facteurs associés à l'HTA

<i>Variables</i>	<i>RC</i>	<i>IC à 95%</i>	<i>p-value</i>
<b>Durée d'exposition aux ARV</b>	<b>0,990</b>	<b>0,965 – 1,015</b>	<b>0,4291</b>
<b>Sexe</b>	0,829	0,406 – 1,689	0,6048
<b>Age</b>	<b>1,062</b>	<b>1,023 – 1,103</b>	<b>0,0017</b>
<b>IMC à J0</b>	1,068	0,955 – 1,195	0,2481
<b>IMC</b>	<b>1,101</b>	<b>1,031 – 1,176</b>	<b>0,0041</b>
<b>Taux de CD4</b>	1,001	1,000 – 1,002	0,1634
<b>Cholestérolémie</b>	<b>2,480</b>	<b>1,191 – 5,164</b>	<b>0,0153</b>
<b>Triglycéridémie</b>	1,340	0,668 – 2,688	0,4096
<b>Durée d4T</b>	1,014	0,952 – 1,081	0,6630
<b>Durée d'exposition à l'IDV</b>	<b>1,097</b>	<b>1,034 – 1,165</b>	<b>0,0022</b>

# Conclusion

- Bonne efficacité: rétention à 60%
- Fréquence des complications non infectieuses
- Association entre exposition aux ARV et ces pathologies (lipodystrophie, diabète, HTA)
- Meilleure prise en compte de ces pathologies dans le suivi à long terme (dépistage, prévention)
- Conséquences négatives sur suivi, traitement lourd avec des résultats décevants notamment pour la lipodystrophie

# Collaborateurs et financements

- PVVIH au Sénégal
- Coordinateurs : I Ndoye, PM Girard, E Delaporte, B Taverne
- Médecins investigateurs : PS Sow, I Ndiaye, PM Guèye (CRCF), NF Ngom Guèye, G Batista (CTA), K Ba Fall (HPD)
- Virologie : S Mboup, C Touré Kane, H Diop, A Diaw (HALD)
- Suivi biologique et immunologique : laboratoires CRCF (BS Fall, A Diop, CTA (A Touré, EHAB Diouf), HPD
- Observance : MB Koita-Fall, B Ndiaye, MD Bopp
- Sciences sociales: B Taverne (IRD), K Sow (CNLS), M Ndiaye (CHU Fann), S Ba (CTA), C Fall (CRCF)
- Coordination locale, monitoring, méthodologie, analyse : JF Etard, AB Dieng, A Diouf, P De Beudrap, S E Duverne, C Massidi, A Sarr, L Zié (IRD), M Maynart (MAE/CNLS)
- Financements : ANRS, UE, CNLS, MSP Sénégal, IRD

**Merci de votre attention**