

***Le Centre Régional de Recherche
et de Formation du CHNU de Fann,
Dakar (CRRCF) : bilan de 5 années
de fonctionnement, indicateurs de
qualité dans le cadre des projets
de recherche de l'ANRS***

Papa Salif Sow et coll. SMIT, CRRCF

Journée Scientifique ANRS Dakar

24 Juin 2010



CENTRE REGIONAL DE RECHERCHE ET DE FORMATION A LA PRISE EN CHARGE CLINIQUE

***Centre Régional de Recherche et de
Formation (CRCF) du CHNU de Fann
Dakar***

Recherche et Formation CRCF

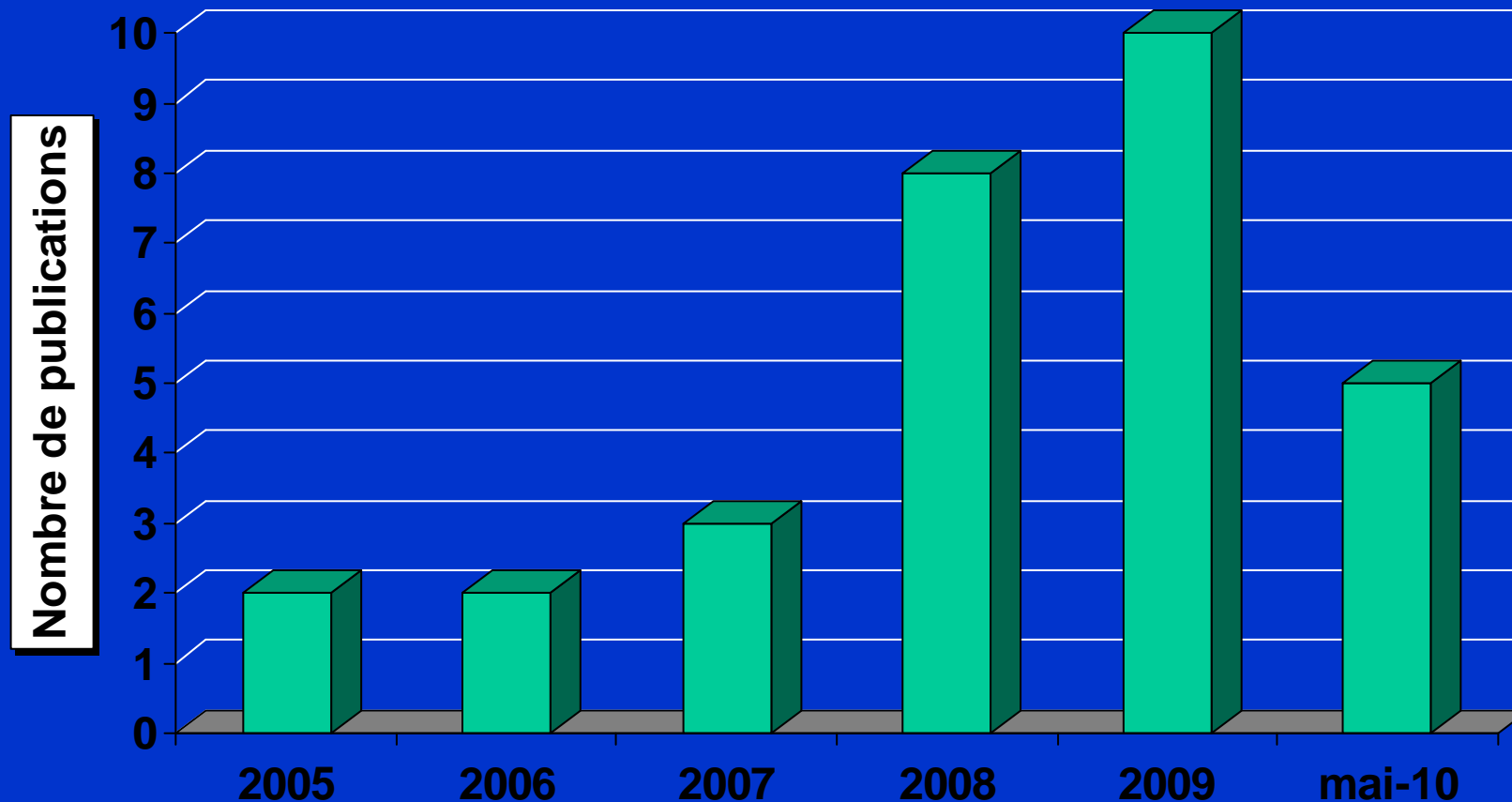
- ANRS 1215 (cohorte)
- DAYANA
- TENO ANRS 1207
- REYADAK IMEA 031
- 2LADY
- CIPRA (NIH)
- MALHIV
- ELIPREV
- Troubles métaboliques
- MALHIV
- WADA
- CIPRA
- ELIPREV
- ANRS 12111 : trt néotrad.
- **Essais vaccinaux**
 - TB019 : MVA85
 - HPV-021

Recherche et Formation

- **RO: Qualité des soins en décentralisation**
- **Anthropologie Recherche Clinique**
- **Développement Ethique**
- **Participation Communautaire**
- **Formation prise en charge**
 - National
 - Sous régional : mentorat clinique
- **Formations diplômantes**
 - DIU Recherche Clinique
 - TEC

Valorisation Scientifique

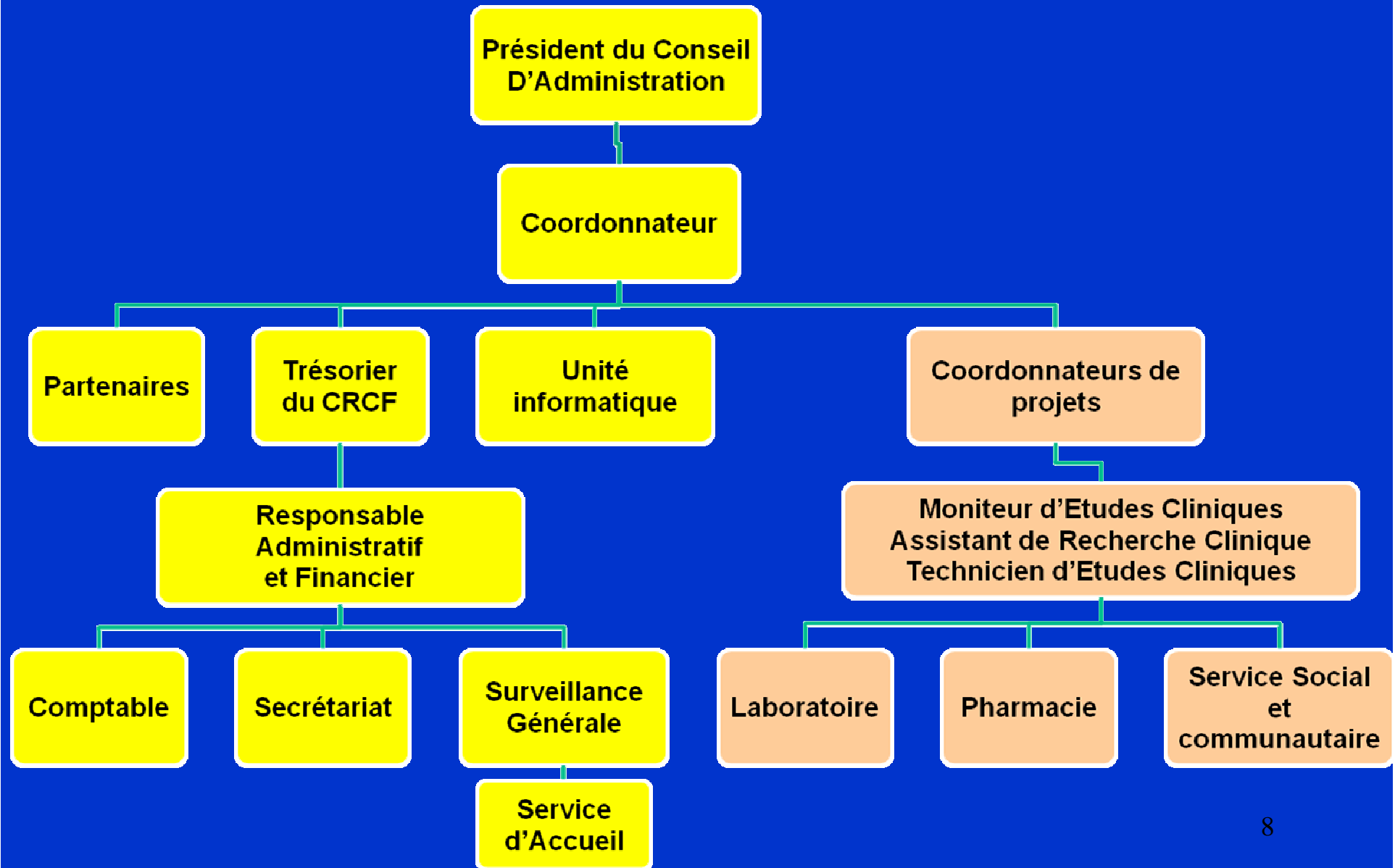
Evolution du nombre de publications au CRCF (2005 -2010) n = 30



Renforcement Recherche et Formation

- Recherche selon le standard international
- Formation et respect sur les BPC, BPL
- Renforcement du volet Ethique
- Formation et Participation des communautés
- Domaines : bioclinique – sciences sociales, économie de la santé – recherche opérationnelle
- Développement ressources humaines pour la recherche : ARC, MEC, TEC +++

ORGANIGRAMME



Mise en place Indicateurs de qualité Recherche

- La Notice d'information
- Le Consentement
- La liberté de choix
- Déclaration des EIG au promoteur
- La Qualité des données
- La gestion de la base de données
- Le respect de l'anonymat
- Les Conditions de prise en charge pendant l'essai et sortie de l'essai

Activités différentes unités CRCF

- **Unité Informatique**

- **VOOISSARV : base de données ANRS 1215**
- **WADA**
- **G.LAB : gestionnaire saisie résultats Labo**
- **PEGASE : comptabilité et paie**
- **SAMBA : centralisation des données**
- **GES. RV : gestionnaire rendez-vous patients**
- **Base OOAS : bases données nationales Web**

Activités Formation CRCF

- **Module pédagogique inter universitaire en ligne « Socio-anthropologie du sida en Afrique »**
- **Formation Bonnes Pratiques Cliniques**
- **Formation sur les enjeux de l'éthique**
- **Méthodologie recherche (IRD Dakar)**
 - **Rédaction et notices bibliographiques**
 - **Atelier HINARI**
 - **Méthodologie mémoire, thèse**
 - **Rapport scientifique : énoncé et énonciation**

Activités du CRCF

- Consultations médicales
 - 3500 patients par an dans le cadre ISAARV
 - Missions de supervisions formatives régions
- Pharmacie du CRCF
 - Outil informatique médicaments – gestion stock
 - Dispensation – Education thérapeut.: 4400 ord. / an
- Activités sociales
 - Counseling, éducation thérapeutique
 - Groupes de paroles
- Sessions régulières sur les actualités VIH

Plan Stratégique CRCF 2011 - 2015

- **Vision**
- **Mission**
- **Objectif Général**
- **Objectifs spécifiques**
 - **Activités pour chaque objectif**
 - **Paquet de services par activité**
- **Budget**
- **Plaidoyer- recherche appui institutionnel**

Ouverture institutionnelle et coopération sud-sud et nord-sud

- CRCF : Unité Ecole Doctorale Sciences et Vie de la Faculté de Médecine Dakar (Système LMD)
- CRCF : Unité Collaboration UMR/145 IRD
- Collaborations avec Cameroun, Burkina Faso, Bamako, Tanzanie, Afrique du sud, Bénin, Côte-d'Ivoire, Mali, Gambie, UK, USA, France.

CRCF et Partenaires: International

- ANRS
- Institut Recherche et Développement
- NIH
- Université Washington Seattle
- IMEA
- ESTHER
- Ministère Affaires Étrangères France
- USAID (Aware/HIV/AIDS)
- Laboratoires Pharmaceutiques

CRCF et Partenaires: National

- Ministère de la Santé et de la Prévention
- Division de Lutte contre le sida et les IST
- Conseil National de Lutte contre le sida
- Centre de Traitement Ambulatoire Fann
- Service des Maladies Infectieuses Fann
- Laboratoire Bactériologie-Virologie Le Dantec
- Réseau Africain de Recherche sur le sida
- Institut Pasteur de Dakar
- Hôpital Principal de Dakar
- Institut de Santé et Développement (ISED)
- Institut Recherche et Développement (IRD)
- Université Cheikh Anta Diop de Dakar

Défis - Perspectives

- **Moyens financiers limités : soucis de pérennité des activités ?**
- **Insuffisances en ressources humaines dédiées à la recherche biomédicale**
- **Perspectives**
 - **Finalisation du plan stratégique du CRCF**
 - **Renforcement institutionnel : CRCF compétitif**
 - **Recherche et Formation (session après-midi)**

Remerciements

- **ANRS**
- **Collaborateurs du Nord**
 - **IRD /UMR 145**
 - **IMEA**
- **Collaborateurs coopération Sud-Sud**
- **Collaborateurs Sénégalais tous acteurs engagés dans la réponse à l'épidémie**