



anRS



Inserm

Institut national
de la santé et de la recherche médicale

Les collaborations de cohortes internationales

Pac-ci/site ANRS de Côte d'Ivoire



Contexte

- Les bases de données de programmes de prise en charge du VIH peuvent être mises en commun entre centres et entre pays
 - Pour répondre à des questions non résolues par les données d'une seule cohorte
 - Pour comparer les données entre programmes, entre les pays
 - Etudier les caractéristiques des programmes

Trois grandes collaborations

- **ART-LINC (2004-2009)**
 - 13 pays à ressources limités dans le monde et 18 centres adultes
 - Financé : ANRS, France et NIH (OAR), USA
- **KIDS-ART-LINC (2005-2009)**
 - 14 pays en Afrique et 25 centres pédiatriques
 - Financement : ANRS, France et NIH (OAR), USA
- **leDEA West Africa (2006-2011)**
 - 8 pays en Afrique de l'ouest
 - Centres adultes et pédiatriques
 - Financement : NIH (NIAID, NCI, NICHD), USA
 - Dans le cadre du réseau leDEA (7 centres régionaux)

ART-LINC (ANRS & NIH)

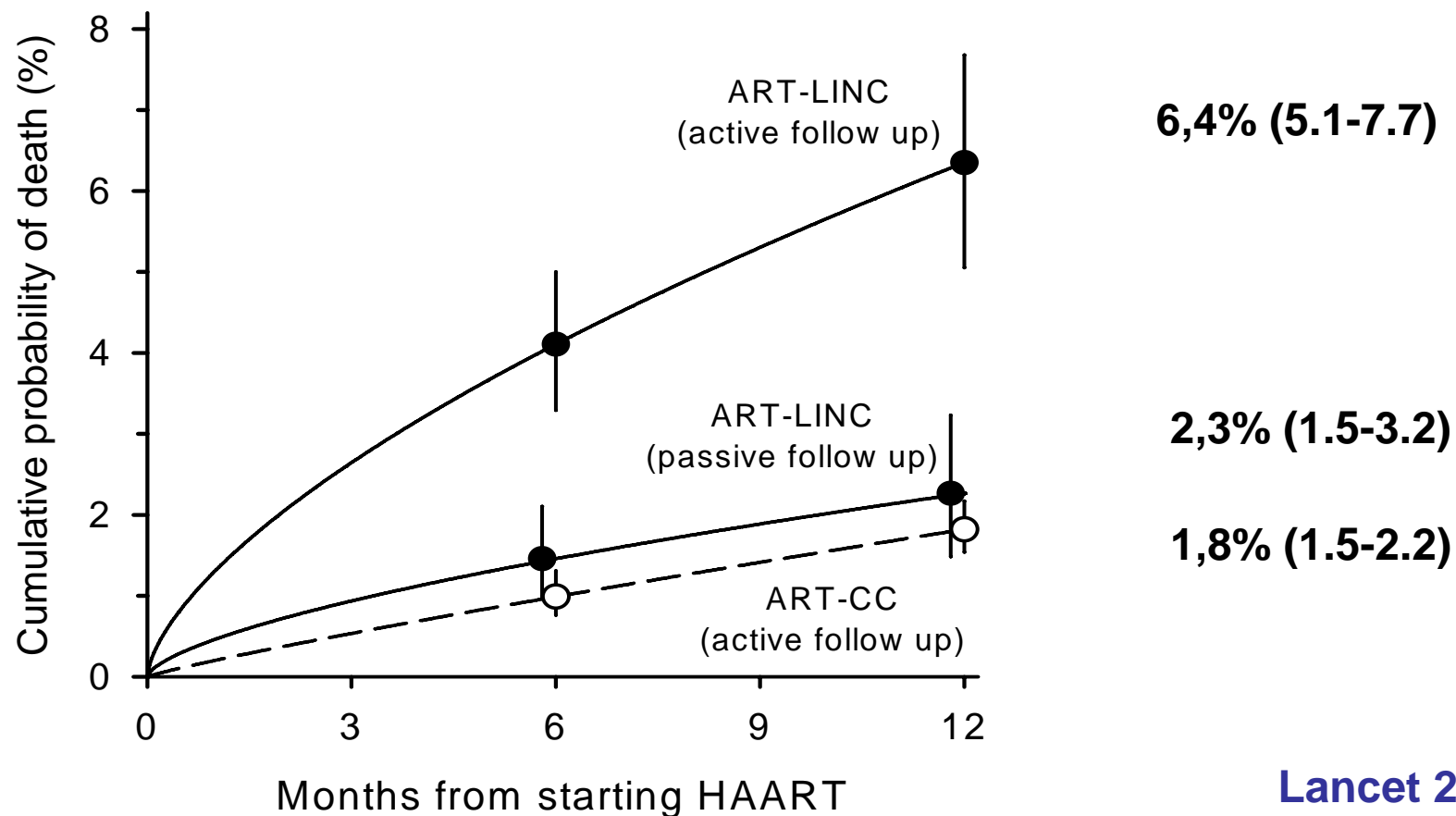
Un réseau de 18 programmes de traitement VIH en Afrique, en Asie et au Brésil



ART-LINC (Afrique, Asie, Brésil) versus ART-CC (Europe, Amérique du Nord)



Mortalité à 12 mois chez les patients sous traitement antirétroviral



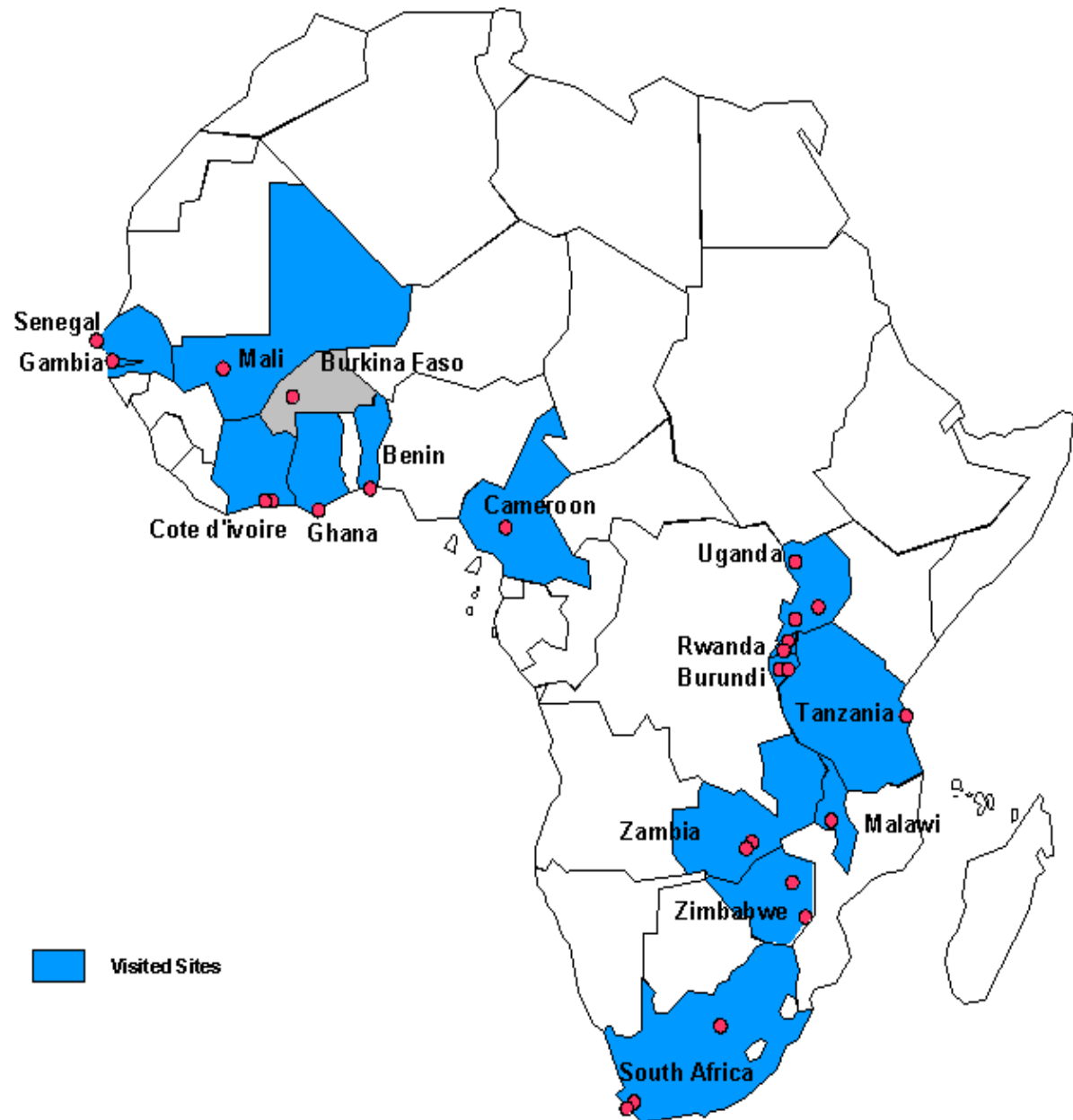
Lancet 2006

KIDS-ART-LINC

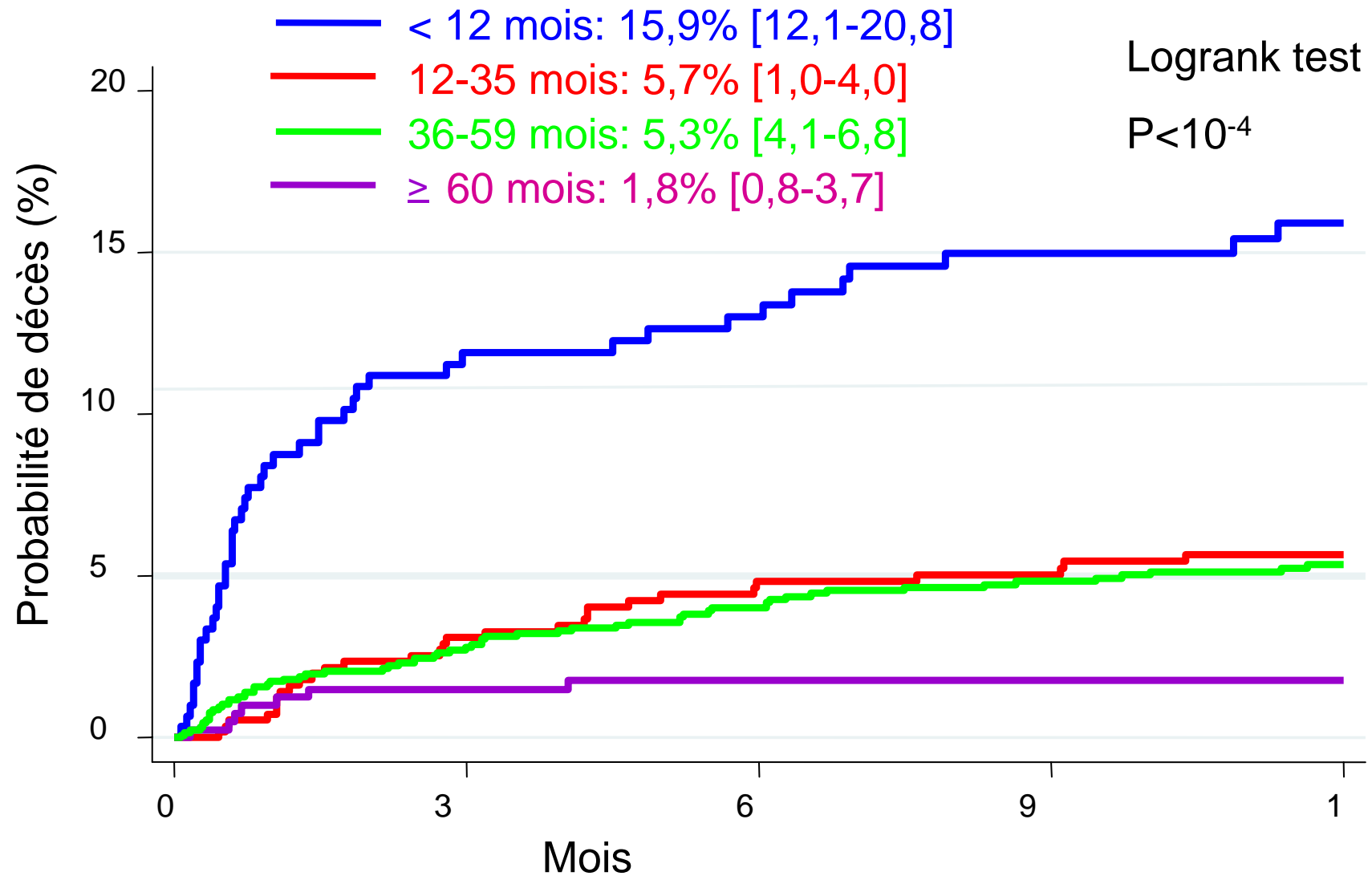
25 centres cliniques
et réseau MTCT-Plus
en Afrique sub-Saharienne

« pionniers » dans la prise
en charge des enfants
infectés sur ce continent

ANRS & NIH



Probabilité de décès un an après la mise sous traitement selon l'âge (N=2544)





International epidemiological Database to Evaluate AIDS (IeDEA)



Region 8 IeDEA West Africa

Principal investigators

Pr François DABIS (France)

Pr Emmanuel BISSAGNENE (Côte d'Ivoire)

Project Manager

Dr Didier K. EKOUEVI



Programme PAC-CI



Region 1: North America
• Canada
• United States

Region 2: Latin America & Caribbean
• Argentina
• Brazil
• Chile
• Haiti
• Honduras
• Peru

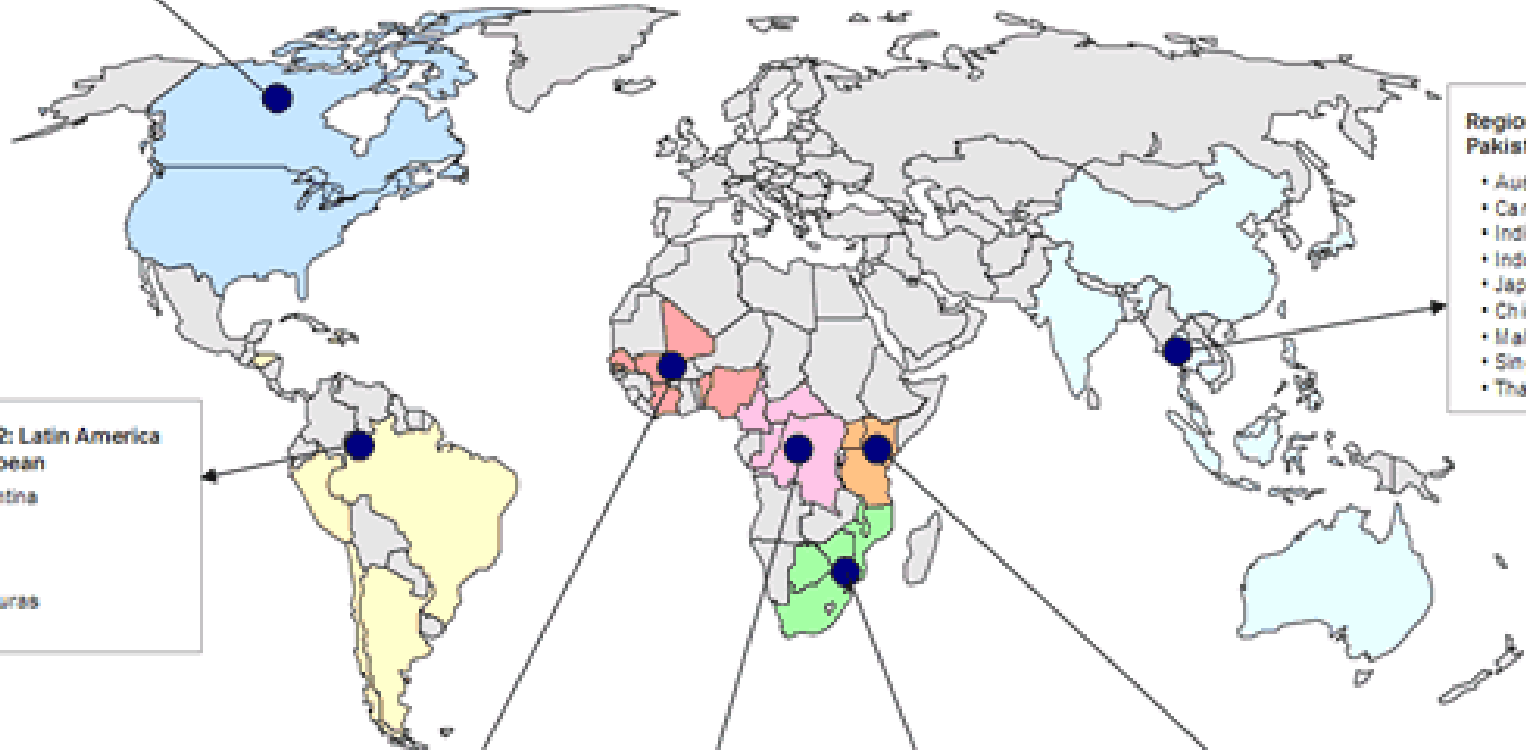
Region 8: West Africa
• Benin
• Cote d'Ivoire
• Gambia
• Mali
• Nigeria
• Senegal

Region 9: Central Africa
• Burundi
• Cameroon
• Central African Republic
• Congo, Dem. Rep. of (Zaire)
• Congo, Republic of
• Rwanda

Region 11: Southern Africa
• Botswana
• Malawi
• Mozambique
• South Africa
• Zambia
• Zimbabwe

Region 10: East Africa
• Kenya
• Tanzania
• Uganda

Region 5: Australia, India, Pakistan, Asia
• Australia
• Cambodia
• India
• Indonesia
• Japan
• China
• Malaysia
• Singapore
• Thailand



leDEA West Africa

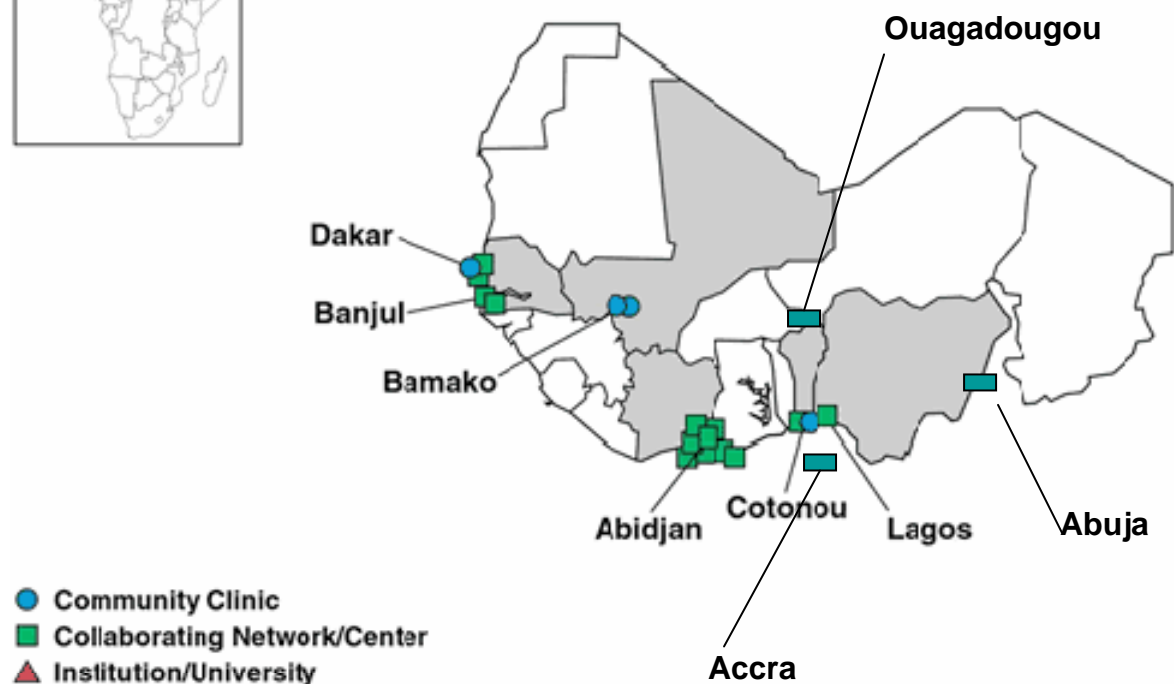
Objectifs

- Renforcer les capacités existantes du monitoring des patients infectés par le VIH en Afrique de l'Ouest
- Répondre à des questions de recherche spécifiques pour optimiser le suivi des patients VIH
 - Mortalité, perte de vue
 - Relation entre cancer et infection à VIH et ses facteurs de risque accessibles à la prévention
 - Pharmacovigilance
 - VIH-2

leDEA West Africa : Organisation

- 2007 : mise en place de la collaboration
 - Ouverture du Bureau Régional (**PAC-CI**)
 - Equipe de d'épidémiologistes, gestionnaires de base de données et opérateurs de saisie, assistant administratif et financiers
- 2008-2010 : gestion quotidienne de la collaboration
 - Visite des sites et partenariat (création de bases de données locales, fusion régulière dans base de données centrale, amélioration de la qualité des données, appui méthodologique participation à la valorisation,)
 - Analyses statistiques des données et publications

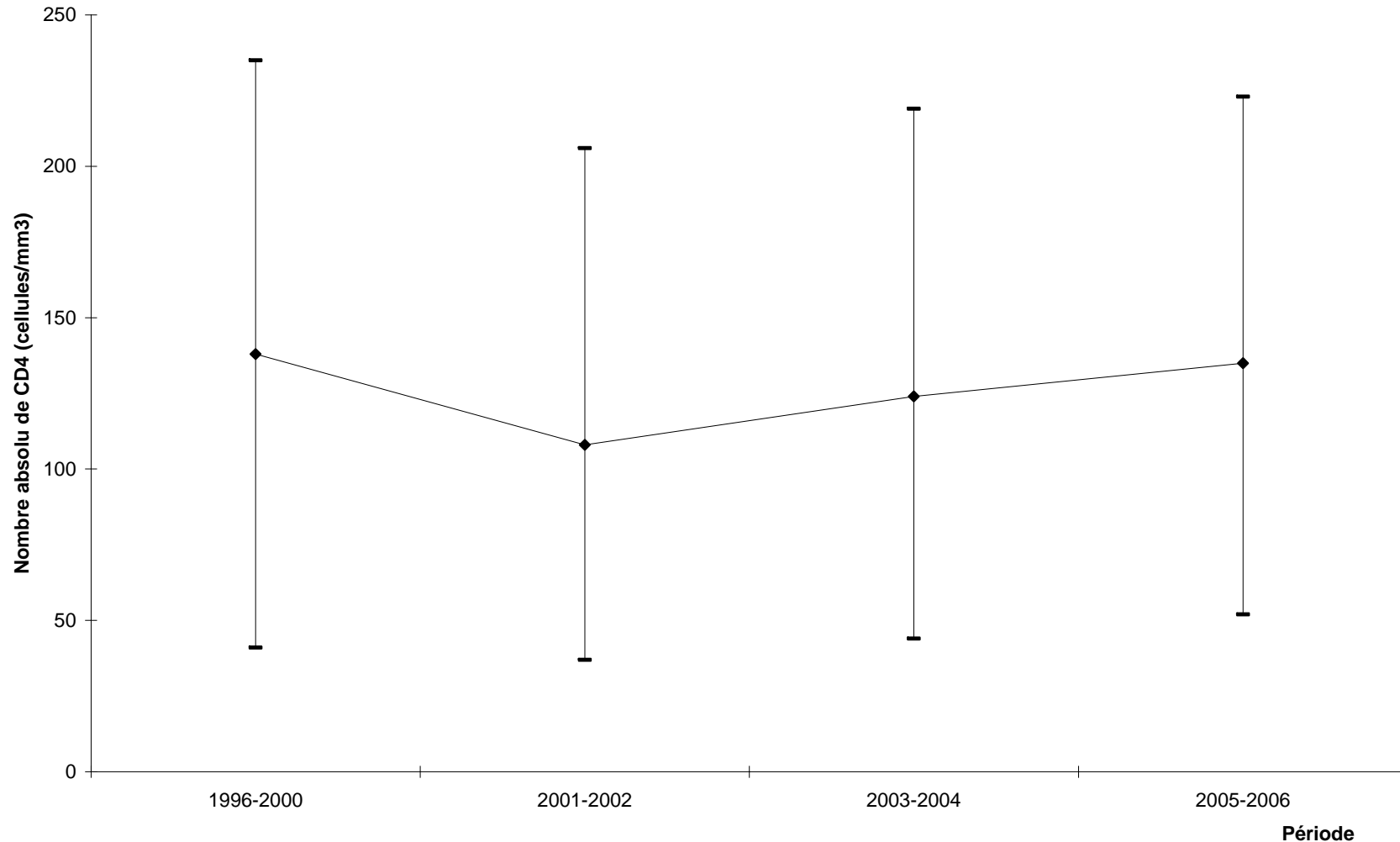
leDEA West Africa en avril 2010



8 pays, 9 villes, 26 cohortes
31,271 adultes (15 cohortes) sous ARV
2,130 enfants (11 cohortes) sous ARV

Traitement tardif en Afrique de l'ouest

Médiane des CD4 = 140 cellules/mL (N = 14 496 patients à la mise sous traitement, 1996 -2006)



Rétention dans les programmes 12 mois après la mise sous traitement (N = 14 352 patients ayant débuté un traitement depuis 2000 dans la collaboration leDEA West Africa)

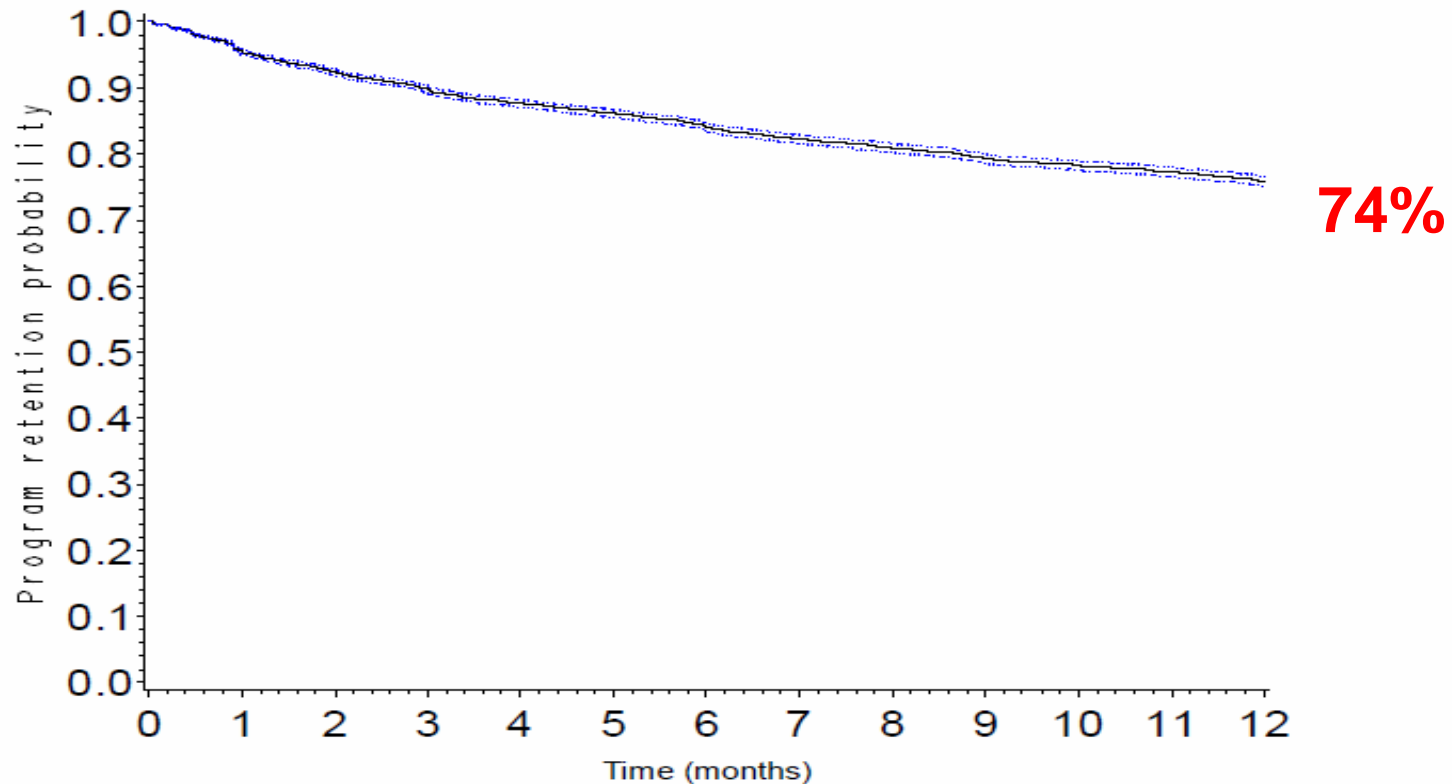
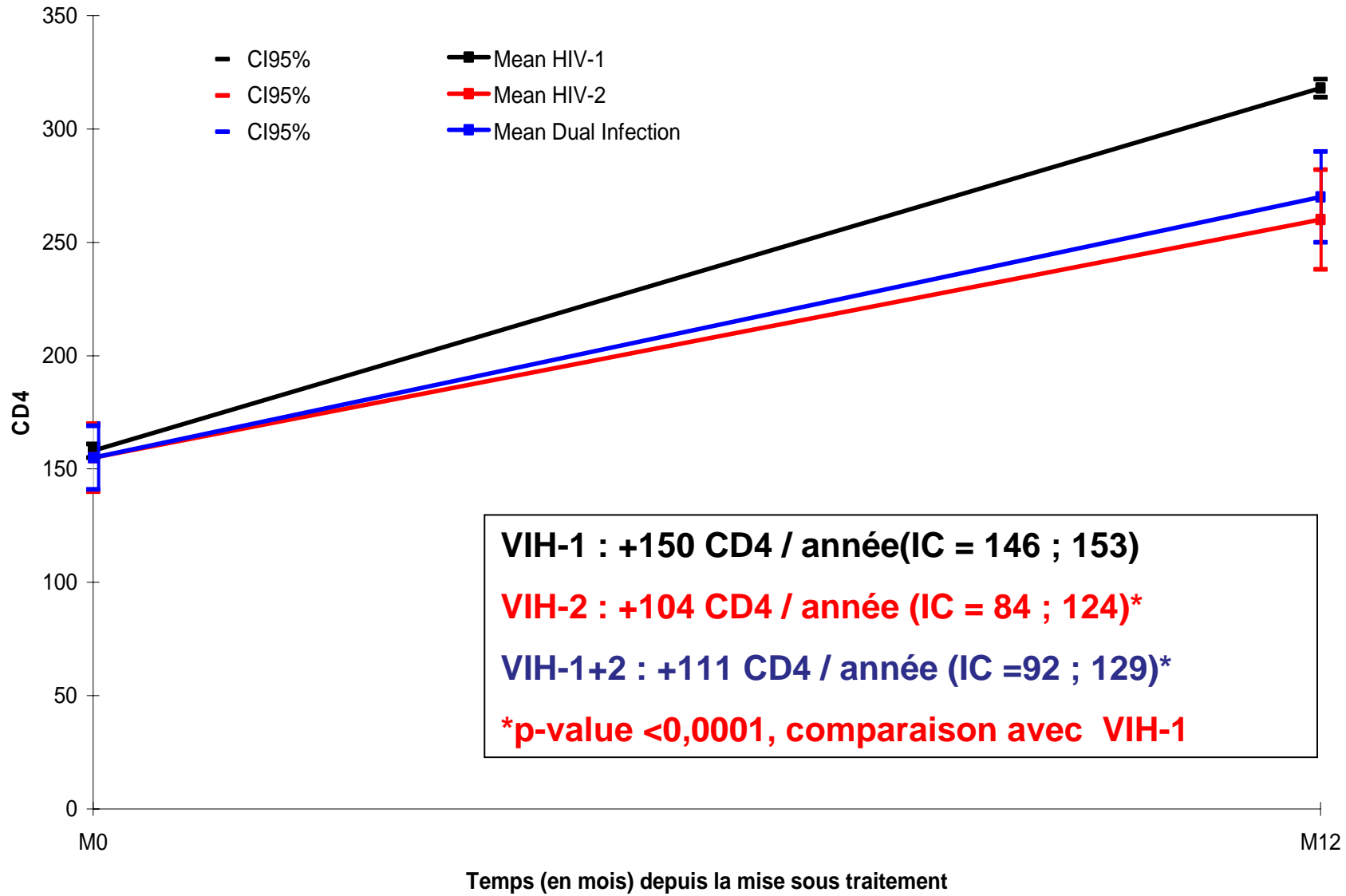


Figure 1. Program retention probability in the first 12 months after ART initiation

Evolution moyenne (IC 95%) prédite des CD4 suivant le type d'infection



leDEA West Africa

Projets en cours (2009-2011)

- Adultes
 - Qualité de vie chez les patients VIH+ traités (Burkina)
 - Morbidité sévère sous traitement (Côte d'Ivoire, Mali, ...)
 - Cohorte de patients VIH-2 ou doublement infectés par les VIH-1 et 2, traités ou pas (Tous pays)
- Pédiatrie
 - Réponse au traitement antirétroviral chez les enfants en fonction de l'exposition antérieure à la PTME (Côte d'Ivoire)
- Cancer
 - Dépistage du cancer du col utérin chez les patientes traitées par ARV (Côte d'Ivoire, ...)
 - Prévalence du VIH chez les patients ayant un cancer (Côte d'Ivoire, ... Bénin, Nigéria)

Remerciements

- Tous les patients des centres leDEA
- Investigateurs leDEA West Africa
 - François Dabis
 - Emmanuel Bissagné
- Equipe Bordeaux
 - Eric Balestre, Rodolphe Thiébaud, Charlotte Lewden, Alexandra Doring, Elodie Rabourdin, Xavier Anglaret, Valériane Leroy, Didier K. Ekouévi, Karen Malateste, Antoine Jaquet
- Equipe Abidjan
 - Gérard Allou, JC Azani, Patrick Coffie, Hughes Djétouan, Bertin Kouadio.
- Tous les investigateurs
 - Albert Roye, Dakar : Pr Haby signaté Sy
 - ANRS 1215, Dakar : Pr Eric Delaporte, Dr JF Etard
- CePReF, Abidjan: Eugène Messou, Alain
- CIRBA, Abidjan: Franck Ba-Gomis, Henri Chenal, Kouakou kouakou
- CNHU, Cotonou: Marcel Zannou , Jules Bashi
- CNTS, Abidjan: Albert Minga
- CHU Fann, Dakar: Papa Salif Sow
- CHU Yaldago: Joseph Drabo
- Gabriel Touré, Bamako: Hamar Traoré
- HG De Gaulle, Ougadougou: Yé Diarra
- Korlebu Teaching Hospital, Accra: Iorna Renner
- MRC, Fajara: Kevin Peterson
- MTCT-Plus, Abidjan: Amani-Bosse Clarisse, Pety Touré
- Nigeria centers: William Blattner, Man Charurat
- Point G, Bamako: Moussa Maiga
- SMIT, Abidjan: Serge Eholie
- USAC, Abidjan: Kanga Constance, Koulé



Financement

- National Cancer Institute (NCI)
- Eunice Kennedy Shriver National Institute Of Child Health & Human Development (NICHD)
- National Institute Of Allergy And Infectious Diseases (NIAID)

More information : www.iedeawestafrika.org