

ANRS 1220 Primo-CI

Cohorte d'adultes infectés par le VIH à contamination datée, Abidjan, Côte d'Ivoire

Coordination : Albert Minga, Charlotte Lewden

Équipe Projet

Lambert Dohoun, Yao Abo, Emma Anini Yah Drowa, Minata
Ouattara, Marie Julie N'Dri, Tatiana Kouamé, Vincent Sablin,

Isidore Bohouo Bades, Abdelh Sidibé

André Inwoley, Arlette Emieme, Thomas d'Aquin Toni

Ali Coulibaly, Mamadou Konaté

Jérôme Le Carrou, Karen Malateste

ANRS 1220 PRIMO-CI 1^{ère} phase 1997-2007

- 254 adultes inclus
- Hommes 62%
- Age médian (IQR) 29 ans (25-34)
- Délai médian séroconversion - inclusion (IQR) 8,9 mois (4,9-18,2)
- Durée médiane de suivi (IQR) 5,8 ans (3,7-8,6)
- Décès n=25 (10%)
- Perdus de vue n=26 (11%)
(12 mois sans nouvelles)
- Initiation ARV n=106 (42%)

Thématiques 2^{ème} phase 2008-2011

ANRS 1220 PRIMO-CI

- Evolution clinique
- Marqueurs / Activation immunitaire
- Diversité génétique virale
- Résistances primaires et acquises
- Évolution précoce sous traitement
- Aspects comportementaux
- Grossesses

La progression et les facteurs associés

Les comportements

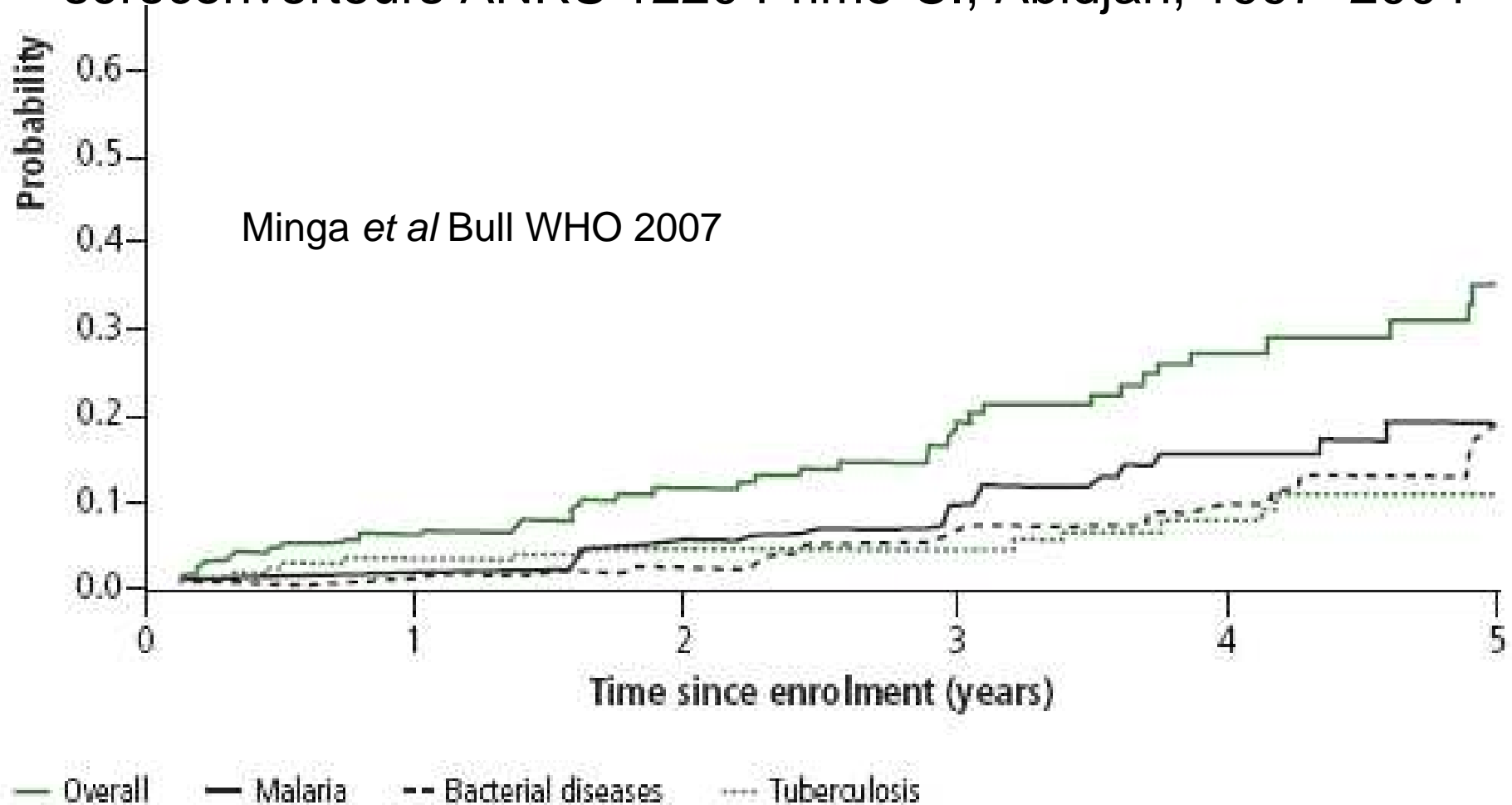
Progression vers les critères OMS de traitement antirétroviral (ARV) dans la cohorte de séroconvertisseurs ANRS 1220 Primo-CI, Abidjan, Côte d'Ivoire

Probabilité cumulée d'évolution vers :	Années après l'inclusion	1	2	3	4	5
Critères OMS 2003–2006 de début du traitement ARV en l'absence de CD4	Stade OMS IV	0,06	0,13	0,19	0,31	0,38
	Stade OMS III					
	Stade OMS II and lymphocytes totaux <1200/mm ³					
Critères OMS 2003–2006 de début du traitement ARV avec CD4 disponibles	Stade OMS IV	0,09	0,16	0,24	0,36	0,44
	Stade OMS III et CD4 <350/mm ³					
	CD4 <200/mm ³					
Critères précoces de début du traitement ARV	Stade OMS IV	0,11	0,23	0,36	0,49	0,56
	Stade OMS III					
	Stade OMS II et CD4 <350/mm ³					
	CD4 <200/mm ³					

Minga *et al* Bull WHO 2007

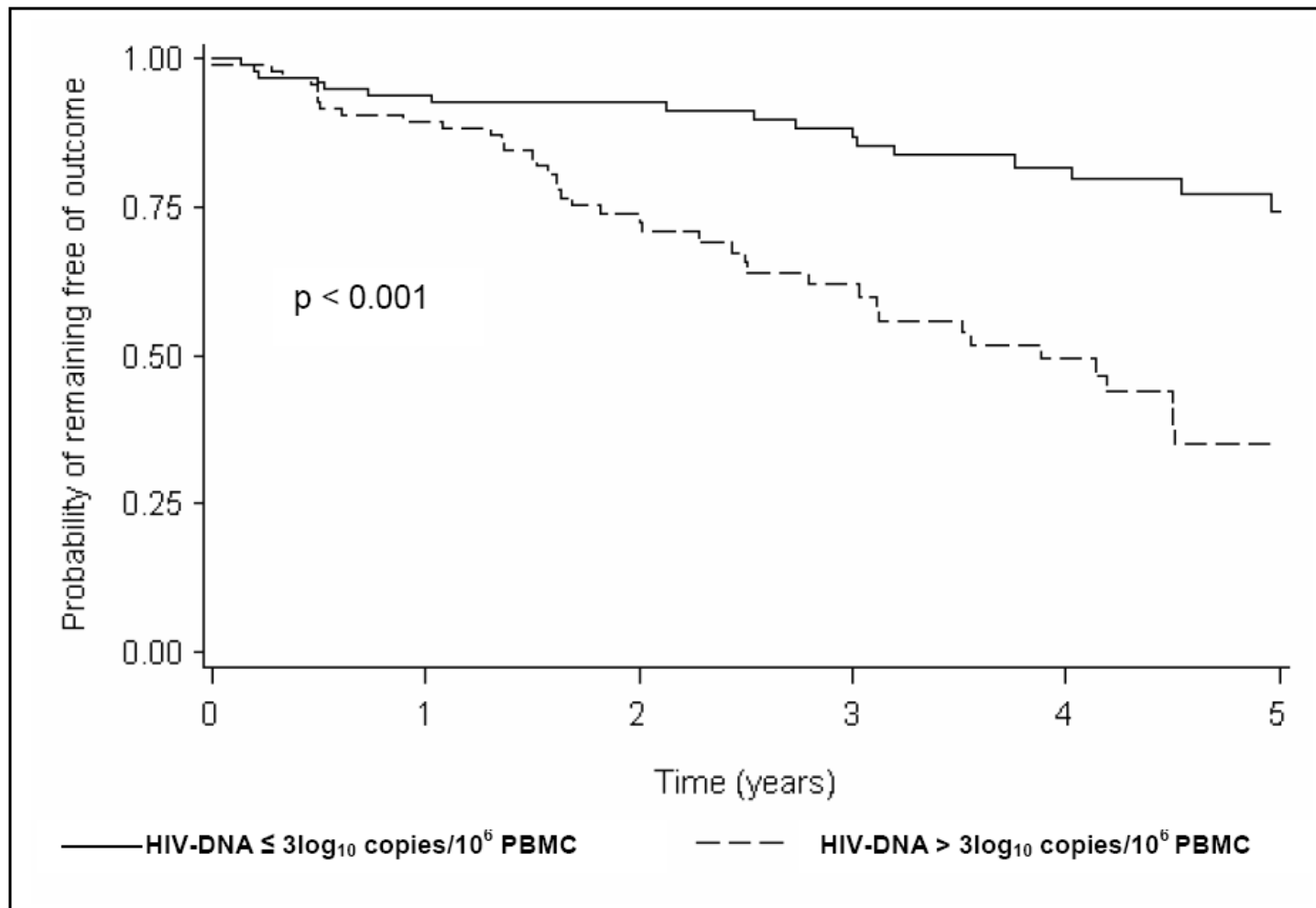
Ce travail a été suivi par la collaboration e-ART-linc (Ouganda, Thaïlande, Côte d'Ivoire), Zwahlen *et al* Sex Trans Infect 2008

Probabilité de développer une tuberculose, une infection bactérienne sévère, et/ou un paludisme dans la cohorte de séroconvertisseurs ANRS 1220 Primo-CI, Abidjan, 1997–2004



En cours : collaboration Cotrame/Trivacan/Primo-CI, Anglaret *et al* : morbidité et CD4

Probabilité de survie sans progression de la maladie (décès, 1^{er} événement stade OMS 3-4 ou 1^{er} CD4 <200/mm³), selon l'ADN-VIH cellulaire dans la cohorte de séroconvertisseurs ANRS 1220 Primo-CI, avant traitement ARV



Facteurs associés avec la progression de la maladie (décès, 1^{er} événement stade OMS 3-4 ou 1^{er} CD4 <200/mm³) dans la cohorte de séroconvertisseurs ANRS 1220 Primo-CI, avant traitement ARV

	RR	IC 95%	p
Sexe féminin	-		
Age > 25 ans	-		
BMI > 20,5 kg/m ²	-		
Délai depuis la séroconversion > 9 mois	1,22	0,73-2,04	0,44
CD4/mm ³	1,23	1,07-1,41	0,003
Hémoglobine < 11 g/ml	-		
ADN-VIH cellulaire > 3 log ₁₀ copies/10 ⁶ PBMC	2,17	1,24-3,80	0,007
ARN-VIH > 5 log ₁₀ copies/ml	1,24	0,67-2,31	0,50

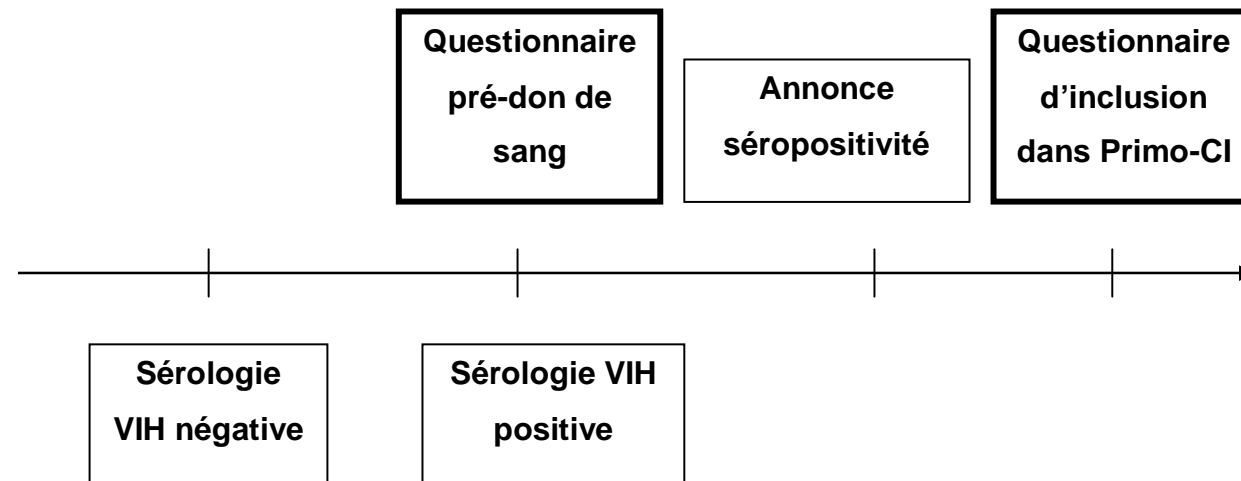
Minga et al J AIDS 2008

La progression et les facteurs associés

Les comportements

Description des comportements à risque chez les séroconvertisseurs

- Entre 1997 et 2006, l'inclusion dans la cohorte ANRS Primo-CI 1220 était proposée à tout donneur de sang avec une date estimée de séroconversion pour le VIH de moins de 36 mois
- Comparaison des réponses au questionnaire soumis au cours du dernier don de sang et celui soumis à l'inclusion dans la cohorte ANRS 1220 Primo-CI



Activité sexuelle rapportée, comparaison du questionnaire pré-don de sang et du questionnaire d'inclusion dans la cohorte ANRS 1220 Primo-CI

	Questionnaire pré-don			Questionnaire d'inclusion		
	CNTS			Primo-CI		
	Hommes (n=152)	Femmes (n=89)	Total (n=241)	Hommes (n=152)	Femmes (n=89)	Total (n=241)
Pas d'utilisation de preservatif entre le dernier test VIH négatif et le test VIH positif (%)	68,4	69,7	68,9	86,2	93,3	88,8
Plus d'un partenaire sexuel (%)	7,9	5,6	7,1	35,0	25,6	31,7
Infection sexuellement transmissible (%)	0,0	2,2	0,8	13,9	14,6	14,2
Relation sexuelle avec une prostituée (%)	1,7	0	1,2	-	-	-

Collaboration sciences sociales en cours pour futures études comportementales longitudinales

ANRS 1220 PRIMO-CI Conseil Scientifique

- *Clinique - Epidémiologie - Biostatistiques*

Xavier Anglaret, Francois Dabis, Christine Danel, Christiane Deveau, Cécile Goujard, Charlotte Lewden, Laurence Meyer, Albert Minga, Rodolphe Thiébaud

- *Virologie*

Marie-Laure Chaix, Christine Rouzioux, Thomas d'Aquin Toni

- *Immunologie*

André Inwoley, Martine Sinet

- *Représentants du Promoteur*

Brigitte Bazin, Séverine Blesson

